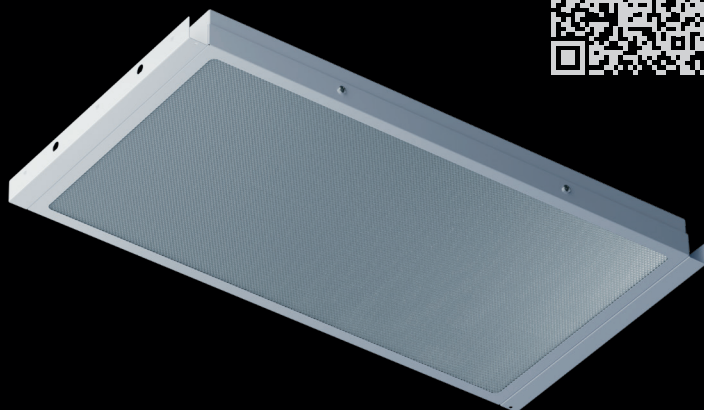
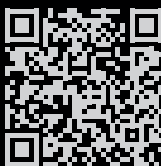


ДВО-19 IP54 CLIP-IN



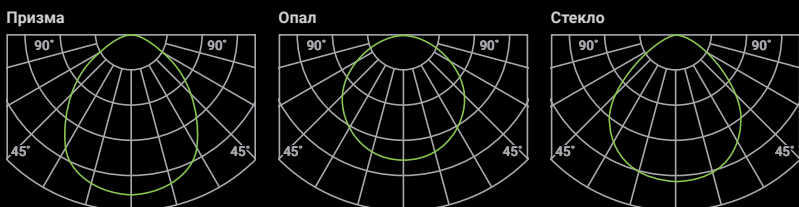
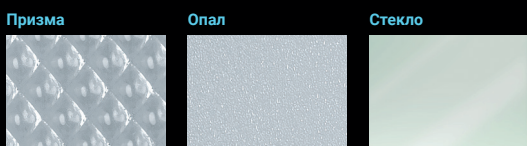
Гарантия 7 лет		IP54	УХЛ4	
Сделано в России	-20 +40	EMC	АС/DC	
Отсутствие пульсаций		IK08		

описание модели

Конструкция: цельнометаллический сварной корпус изготовлен из листовой стали, покрыт белой порошковой краской. По периметру рамки рассеивателя закреплен силиконовый уплотнитель, обеспечивающий степень защиты IP54. Имеет удобную нажимную клеммную колодку для подключения.

Оптическая часть: рассеиватели изготовлены из светотехнического полистирола и закаленного матированного стекла.

Способ монтажа: встраиваемый в подвесные потолки со скрытой подвесной системой CLIP-IN.



18 Вт

Наименование	Световой поток	КЦТ	лм/Вт	Рассеиватель
ДВО-19-П-18-4К-IP54-CLIP-IN	1950 лм	4000 К	109	Призма
ДВО-19-О-18-4К-IP54-CLIP-IN	1750 лм	4000 К	98	Опал
ДВО-19-С-18-4К-IP54-CLIP-IN	1950 лм	4000 К	109	Стекло

30 Вт

ДВО-19-П-30-4К-IP54-CLIP-IN	3650 лм	4000 К	122	Призма
ДВО-19-О-30-4К-IP54-CLIP-IN	3150 лм	4000 К	105	Опал
ДВО-19-С-30-4К-IP54-CLIP-IN	3650 лм	4000 К	122	Стекло

Модификации серии ДВО-19 ДВО-19-Х-W-УК-IP54-CLIP-IN-Z

Х – рассеиватель	W – мощность	У – цветовая температура	Z – исполнение
П – призма	18 – 18 Вт	3 – 3000 К	A1 – блок аварийного питания на 1 ч.
О – опал	30 – 30 Вт	4 – 4000 К	A3 – блок аварийного питания на 3 ч.
С – стекло		5 – 5000 К	DALI – драйвер, управляемый по протоколу DALI 2.0
			SNR – микроволновый датчик движения
			CRI90 – высокий индекс цветопередачи >90